

## СЕМЕЙСТВО ВОДОЛАЗНЫХ ШЛЕМОВ SUPERLITE

### ВОДОЛАЗНЫЙ ШЛЕМ SUPERLIGHT 17

**Тип:** шлем водолазный SuperLite 17 с дыхательным автоматом

**Рабочая глубина:** протестирован до 485 м

**Вес в воздухе:** 12 кг

**Материалы:** полиэстер-углеволоконный пластик, хромированная сталь, полированная медь, нержавеющая сталь

**Допустимое давление в шланге воздухоподачи:** 8-16 ати

### ВОДОЛАЗНЫЙ ШЛЕМ SUPERLIGHT 27

**Тип:** шлем водолазный SuperLite 27 с дыхательным автоматом

**Рабочая глубина:** протестирован до 485 м

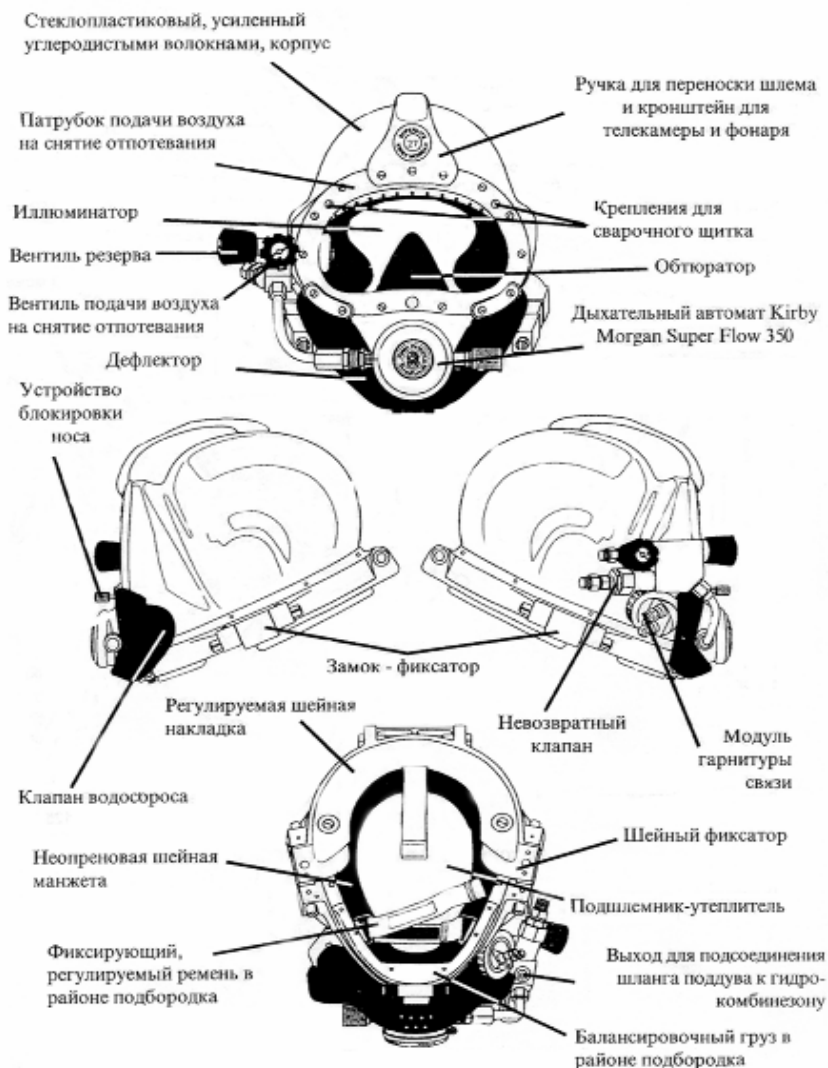
**Вес в воздухе:** 11.2 кг

**Материалы:** полиэстер-углеволоконный пластик, хромированная сталь, полированная медь, нержавеющая сталь

**Допустимое давление в шланге воздухоподачи:** 8-16 ати



#### Основные узлы шлема SuperLite 27



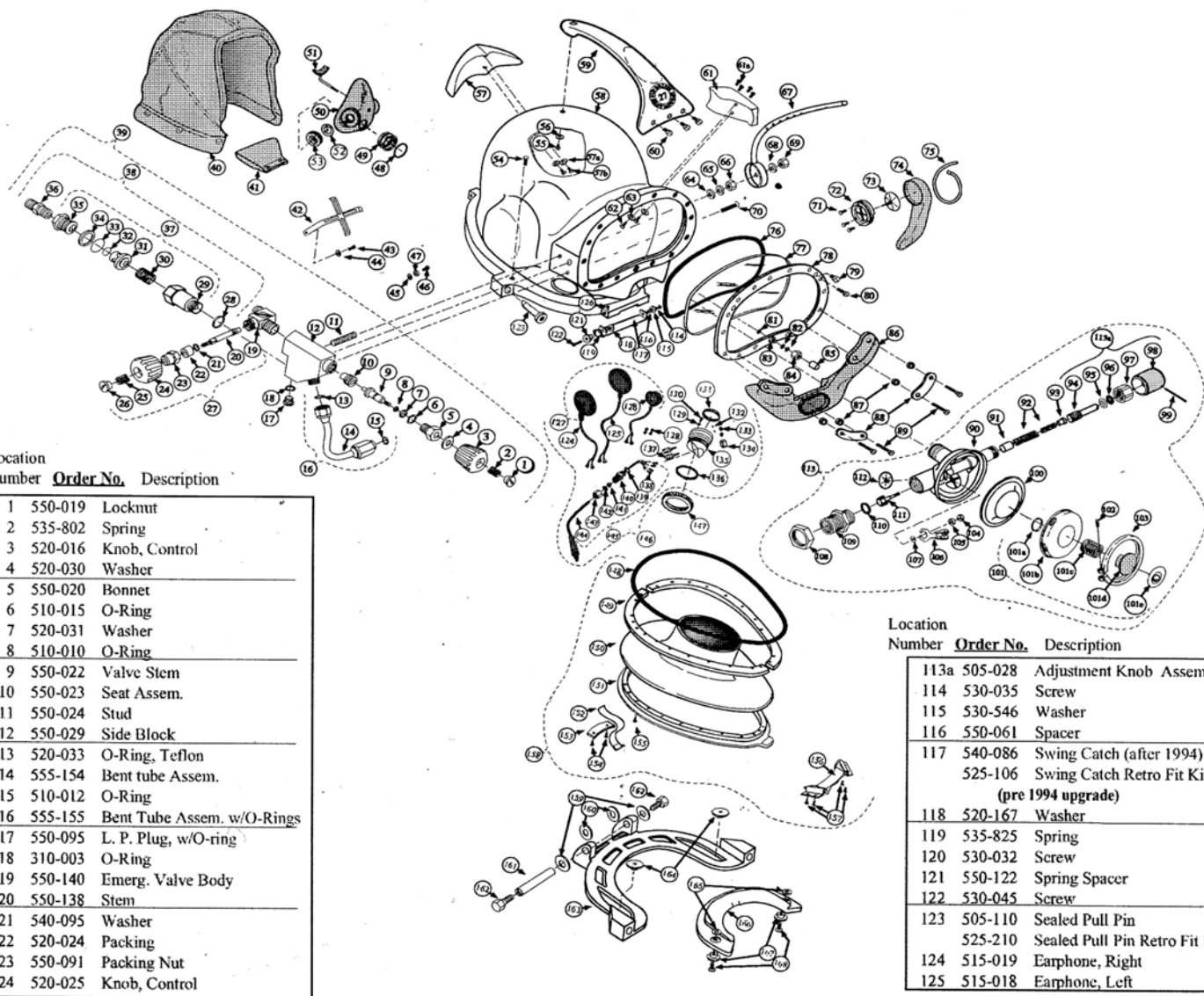
#### Аксессуары к шлемам SUPERLITE

- двойные клапана выдоха для работы в загрязненной воде
- сварочный щиток
- комплект водообогрева
- предохранительный клапан на редуктор
- дополнительная шейная манжета для работы в холодной воде
- полный набор ЗИП шлема
- полный набор ЗИП легочного автомата
- полный набор ЗИП манифолд-блока
- разъем для установки видеокамеры
- разъем для установки светильника

Для получения более подробной информации обращайтесь:

ООО «ДайвТехноСервис» 199155, г. Санкт-Петербург, пр. КИМа, д.22 тел: (812) 350 95 44 факс: (812) 350 07 86  
 e-mail [office@diveservice.ru](mailto:office@diveservice.ru) [www.diveservice.ru](http://www.diveservice.ru)

**СОСТАВНЫЕ ЧАСТИ ШЛЕМА SUPERLITE 27**



Location  
 Number **Order No.** Description

1	550-019	Locknut
2	535-802	Spring
3	520-016	Knob, Control
4	520-030	Washer
5	550-020	Bonnet
6	510-015	O-Ring
7	520-031	Washer
8	510-010	O-Ring
9	550-022	Valve Stem
10	550-023	Seat Assem.
11	550-024	Stud
12	550-029	Side Block
13	520-033	O-Ring, Teflon
14	555-154	Bent tube Assem.
15	510-012	O-Ring
16	555-155	Bent Tube Assem. w/O-Rings
17	550-095	L. P. Plug, w/O-ring
18	310-003	O-Ring
19	550-140	Emerg. Valve Body
20	550-138	Stem
21	540-095	Washer
22	520-024	Packing
23	550-091	Packing Nut
24	520-025	Knob, Control

Location  
 Number **Order No.** Description

113a	505-028	Adjustment Knob Assem.
114	530-035	Screw
115	530-546	Washer
116	550-061	Spacer
117	540-086	Swing Catch (after 1994)
	525-106	Swing Catch Retro Fit Kit (pre 1994 upgrade)
118	520-167	Washer
119	535-825	Spring
120	530-032	Screw
121	550-122	Spring Spacer
122	530-045	Screw
123	505-110	Sealed Pull Pin
	525-210	Sealed Pull Pin Retro Fit Kit
124	515-019	Earphone, Right
125	515-018	Earphone, Left

Для получения более подробной информации обращайтесь:

**СОСТАВНЫЕ ЧАСТИ ШЛЕМА SUPERLITE 27**

№	Код	Наименование	№	Код	Наименование
25	535-802	Spring	83	550-116	Nose Block Guide
26	550-019	Locknut	84	555-180	Packing Nut
27	505-070	Emerg. Valve Assem.	85	550-062	Knob. Nose Block
28	510-483	O-Ring	86	510-556	Whisker, Rubber
29-34	заказывается в комплекте, пп. 37		87	550-061	Spacer
35	Seat		88	540-015	Plate
36	555-117	Adapter, Brass, 1/4" NPT/02,	89	530-045	Screw
37	555-195	One-Way Valve	90	545-080	Regulator Body (SuperFlow 350)
38	505-060	One-Way Valve Assem.	91	550-060	Piston
39	505-024	Side Block Assem. Complete (B)	92	535-S07	Spring Set
40	510-682	Head Cushion	93	550-059	Spacer
	510-654	Head Cushion Bag	94	550-057	Shaft
41	510-683	Chin Cushion	95	520-032	Washer
	510-639	Chin Cushion Bag	96	510-011	O-Ring
	510-671	Replacement Foam Kit	97	550-055	Packing Nut
42	540-054	Earphone Retainer	98	550-053	Knob, Adjustment
43	530-018	Screw	99	530-601	Retaining Fin
44	530-527	Washer	100	510-553	Diaphragm
45	530-519	Washer	101	545-018	Cover Assembly
46	530-018	Screw	101a	535-055	Retaining ring
47	530-702	Snap	101b	540-055	Cover
48	510-490	O-Ring	101c	535-810	Spring, Purge Button
49	550-081	Nut, Regulator Mount	101d	520-017	Purge Button
50	510-690	Oral Nasal Mask. Silicone	101e	520-078	Purge Button Sticker
	510-569	Oral Nasal Mask (οιάρυοάρίαι)	102	530-030	Screw
51	545-070	NoseBlock	103	545-020	Clamp
	510-575	Hose Pad	104	530-303	Nut
52	510-550	Valve, Oral Nasal	105	550-052	Spacer
53	520-020	Valve Body	106	545-038	Roller Lever
54	530-015	Screw	107	530-506	Washer
55	530-070	Screw	108	550-050	Jam Nut
56	530-540	Washer	109	550-048	Inlet Nipple
57	525-225	Diamond Weight kit, optional	110	510-014	O-Ring
57a	530-078	Screw	111	545-026	Inlet Valve
57b	530-040	Washer	112	510-552	Exhaust Valve
58	505-105	Helmet Fiberglass w/Ring	113	505-069	Demand Regulator assem.
59	560-106	Handle		510-542	Earphone Cover Set
60	530-045	Screw		515-008	Speaker
61	560-081	Side Weight (Port)		520-015	Speaker Protector
61a	530-062	Screw	126	515-029	Shure Microphone
62	530-070	Screw	127	515-033	Communications Set
63	530-540	Washer	128	515-055	Wiring Harness
64	530-535	Washer	129	330-035	Washer
65	530-415	Washer	130	330-030	Screw
66	530-317	Nut	131	510-630	Rubber Cover
67	545-016	Air Train	132	530-525	Washer
68	531-535	Washer	133	530-308	Nut
69	530-317	Nut	134	550-040	Mount Nut
70	530-050	Screw	135	520-130	Comm Module/ Drilled For Posts
71	530-032	Screw		520-132	Comm Module/ For WP Conn
72	550-350	Water Dump Body	136	510-029	O-ring
73	510-557	Water Dump Valve	137	315-020	Communications Post
74	510-625	Water Dump Shroud	138	515-049	Terminal
75	520-042	Tie Wrap	139	510-481	O-ring
76	510-260	O-Ring	140	555-175	Packing Gland
77	520-004	Face Port (Lex an)	141	520-035	Ferrule, Front
78	560-070	Port Retainer Assem.	142	520-036	Ferrule, Back
79	530-052	Screw. Port Plug	143	555-178	Packing Nut
80	530-035	Screw	144	515-045	Waterproof Conn, Male
81	510-010	O-Ring	145	505-047	WP Connector Assembly
82	510-008	O-Rings			

Для получения более подробной информации обращайтесь:

---

**СОСТАВНЫЕ ЧАСТИ ШЛЕМА SUPERLITE 27**

<b>№</b>	<b>Код</b>	<b>Наименование</b>
146	515-023	Comm assembly w/posts
	515-024	Comm assembly w/WP Conn.
147	320-026	Comm Mount Nut
148	510-450	O-ring
149	540-105	Split ring (2 required)
150	510-504	Neck Dam, Neoprene
	510-500	Neck Dam, Latex optional
151	560-078	Stepped ring
152	530-808	Pull Strap
153	540-115	Strap Plate
154	530-220	Screw (2)
155	530-024	Screw (24)
156	545-100	Chin Strap assem. Complete
157	530-022	Screw (6)
158	505-100	Neck Ring Assem., Complete
	505-045	N.R. Assem., Complete (Latex) optional
159	530-545	Washer
160	520-165	Washer
161	550-275	Hinge Pin
162	530-200	Bolt
163	560-111	Locking Collar
164	550-113	Mount Nut
165	550-045	T-Washer (2)
166	520-156	Neck Pad w/ #158
167	530-064	Washer
168	530-547	Screw

---

Для получения более подробной информации обращайтесь:

ООО «ДайвТехноСервис» 199155, г. Санкт-Петербург, пр. КИМа, д.22 тел: (812) 350 95 44 факс: (812) 350 07 86  
e-mail [office@diveservice.ru](mailto:office@diveservice.ru) [www.diveservice.ru](http://www.diveservice.ru)